

CAL. 6-2

Sequoia Courts

60 Units (381 - 440)
Constructed 1942

1 Bdrm. - 16	3 Bdrm. - 8	5 Bdrm. - 0
2 Bdrm. - 30	4 Bdrm. - 6	

UNIT ADDRESS

UNIT ADDRESS

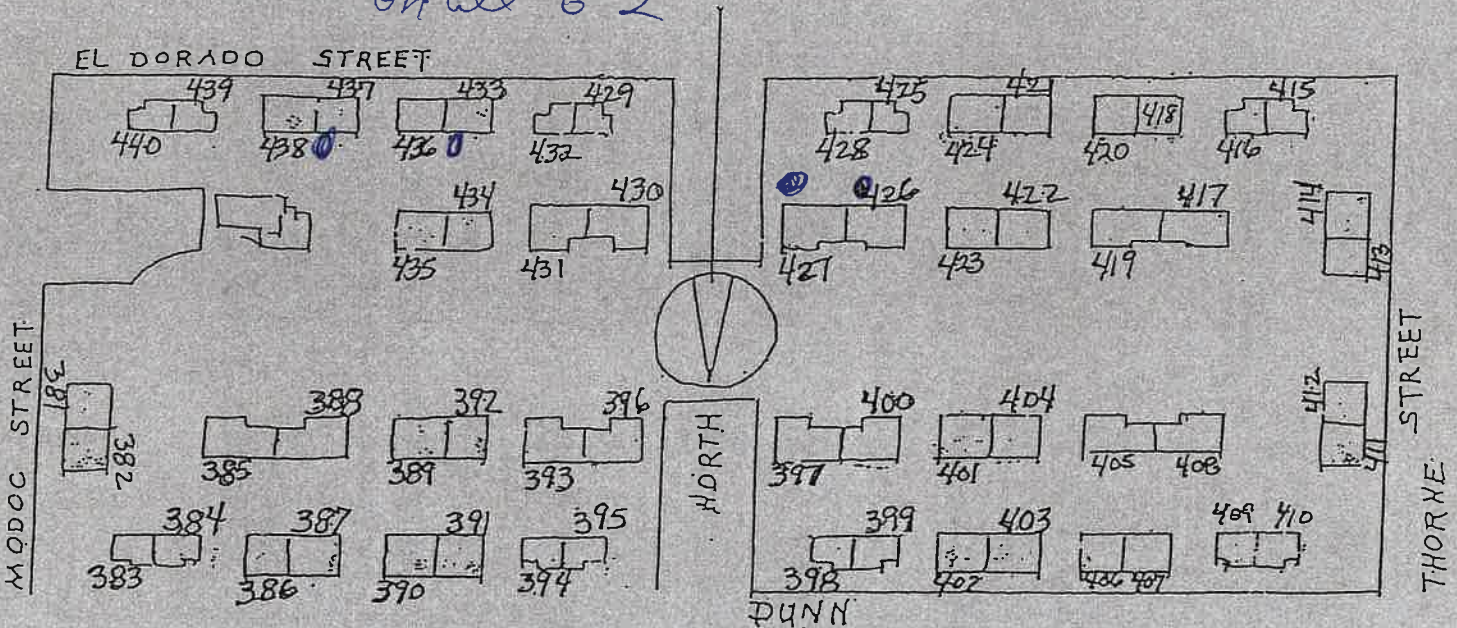
UNIT ADDRESS

- 381 418 S. Modoc (2)
- 382 416 S. Modoc (2)
- 383 154 E. Dunn (1)
- 384 152 E. Dunn (1)
- 385 144 E. Dunn (4)
- 386 146 E. Dunn (2)
- 387 140 E. Dunn (2)
- 388 142 E. Dunn (4)
- 389 130 E. Dunn (2)
- 390 132 E. Dunn (2)
- 391 126 E. Dunn (2)
- 392 128 E. Dunn (2)
- 393 116 E. Dunn (3)
- 394 118 E. Dunn (1)
- 395 112 E. Dunn (1)
- 396 114 E. Dunn (3)
- 397 50 E. Dunn (3)
- 398 52 E. Dunn (1)
- 399 46 E. Dunn (1)
- 400 48 E. Dunn (3)
- 401 38 E. Dunn (2)
- 402 40 E. Dunn (2)

- 403 34 E. Dunn (2)
- 404 36 E. Dunn (2)
- 405 28 E. Dunn (4)
- 406 30 E. Dunn (2)
- 407 24 E. Dunn (2)
- 408 26 E. Dunn (4)
- 409 16 E. Dunn (1)
- 410 10 E. Dunn (1)
- 411 415 S. Thorne (2)
- 412 417 S. Thorne (2)
- 413 435 S. Thorne (2)
- 414 437 S. Thorne (2)
- 415 9 El Dorado (1)
- 416 15 El Dorado (1)
- 417 25 El Dorado (4)
- 418 23 El Dorado (2)
- 419 27 El Dorado (4)
- 420 29 El Dorado (2)
- 421 33 El Dorado (2)
- 422 35 El Dorado (2)
- 423 37 El Dorado (2)
- 424 39 El Dorado (2)

- 425 45 El Dorado (1)
- 426 47 El Dorado (3)
- 427 49 El Dorado (3)
- 428 51 El Dorado (1)
- 429 111 El Dorado (1)
- 430 113 El Dorado (3)
- 431 115 El Dorado (3)
- 432 117 El Dorado (1)
- 433 125 El Dorado (2)
- 434 127 El Dorado (2)
- 435 129 El Dorado (2)
- 436 131 El Dorado (2)
- 437 139 El Dorado (2)
- 438 141 El Dorado (2)
- 439 149 El Dorado (1)
- 440 153 El Dorado (1)

Heater CPD Breakers in bedroom
Electrical Panels behind units stacked main
Water shut-offs at back of unit ball valve before faucet
on all 6-2



● = clean out sewer lines behind units
most buried
Gas Meter side back of UNITS
111602